

高齢者の転倒・転落事故、こんなところで起きています！

家庭内



■ 階段・廊下・玄関

- 階段を踏み外し転倒
- 暗闇で足元がよく見えず転倒
- スリッパを履いて滑って転倒
- 玄関で靴を脱ぐ際に転倒

Point

- 階段は一段一段慎重に上り下り
- 手すりの使用も検討を
- 廊下に常夜灯を設置する
- 滑りやすいスリッパは使用しない

■ 台所

- ・キッチンマットにつまずく
- ・吊り棚の荷物を取るとき踏み台から転落

Point

- 引っかかりやすいキッチンマットは使用しない
- よく使う物は手の届きやすい場所に置く

■ リビング・寝室

- ・こたつのコードにつまずく
- ・部屋と廊下の段差につまずく
- ・布団、カーペットにつまずく
- ・ベッドから転落

Point

- コードの配線は歩く動線を避ける
- 段差にスロープを使用する
- 引っかかりやすいカーペットやこたつ布団は使用しない
- ベッドガードの使用も検討を

■ 浴室

- ・濡れた床で滑る
- ・浴槽に出入り時、足がもつれる
- ・洗面所から浴室に入る時の段差で転倒

Point

- 手すりや踏み台を使用する
- 石けんやシャンプーの使用後はぬめりなど残らないように床を良く流し乾かしておく

■ 庭

- ・庭の手入れなどの作業時、梯子、脚立から転落

Point

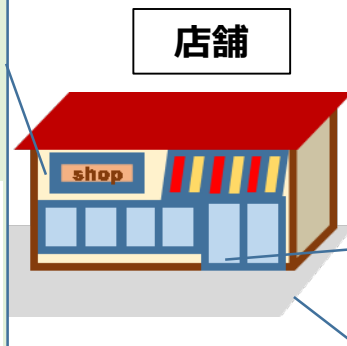
- 一人での作業は避け、複数での作業を
- 作業する前に周囲に声がけを
- 周囲の人は時々作業者の確認をする



外出時

■ 店舗内

- ・床の水濡れで転倒 (雨やケースからの水たれ)
- ・商品箱や荷物用台車にぶつかる
- ・野菜くずや落下物につまずく
- ・階段や段差で転倒



■ 店舗入口

- ・床の水濡れで転倒 (雨など)
- ・段差につまずく
- ・マットのふちにつまずく
- ・濡れたスロープで滑って転倒



Point

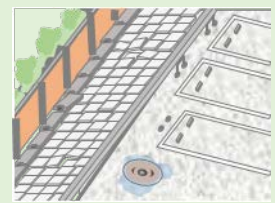
- 雨の日は、床や道路が濡れていつもより滑りやすくなっています。注意して歩きましょう！
- 店舗での買物中は商品に気をとられすぎないように、足元や周囲にも気を付けましょう
- 店舗内で危険だと感じたらお店の方に伝え、安全策をとってもらいましょう

■ 道路

- ・濡れた道路 (雨など) で転倒
- ・マンホールや側溝につまずく

■ 駐車場

- ・車止めにつまずく
- ・側溝につまずく
- ・段差につまずく



道路

店舗