

リハビリ+ステーション LET'S倶楽部

Let's Enjoy Training School

レッツ倶楽部いわき 通信 73号

■いわき平窪
介護保険事業所番号：0770407146
いわき市平下平窪二丁目1-9 TEL：0246-22-4976 FAX：0246-22-4977

■いわき湯本
介護保険事業所番号：0770407781
いわき市常盤上湯長谷町五反田85-3 TEL：0246-38-7064 FAX：0246-38-7063

■いわき郷ヶ丘
事業所番号：0770407781 地域密着型通所介護：0790400857
いわき市郷ヶ丘三丁目11-1 TEL：0246-84-7064 FAX：0246-84-7065

■いわき泉
地域密着型通所介護：0790400931 介護予防通所介護：0770408219
いわき市泉町本谷字大田20番地の1 TEL：0246-58-7064 FAX：0246-58-7074

地域密着型通所介護 介護予防通所介護
～半日型デイサービス～

レッツ倶楽部 いわき平窪

園芸部

今年も野菜づくりはじめました。

まだまだ蒸し暑い日が続いております。
平窪施設移転後初の野菜づくりを行い、旧平窪施設時に利用者様からいただいたイチゴの苗から二度目のイチゴをとてあま〜く収穫しております。
夏野菜は日当たりも良く利用者様同様に元気に育ち皆様の愛情を一身に受け順調に育っております。



6月18日 防火訓練を実施いたしました

利用者様ご協力のもと毎年恒例の火災を想定した避難訓練を各施設で実施しました。
実際火災が起きたときに慌てないように、真剣に訓練に取り組んでおられました。



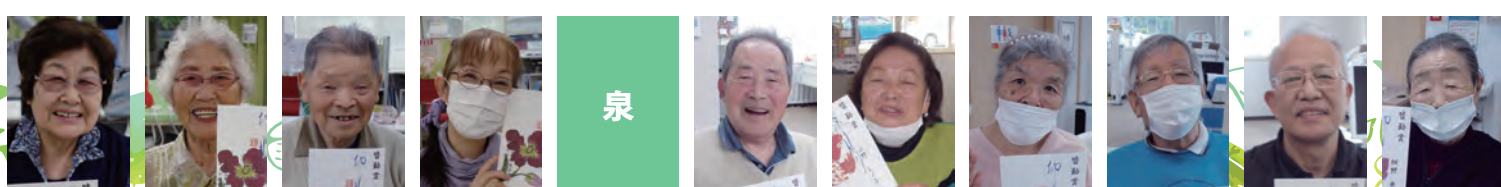
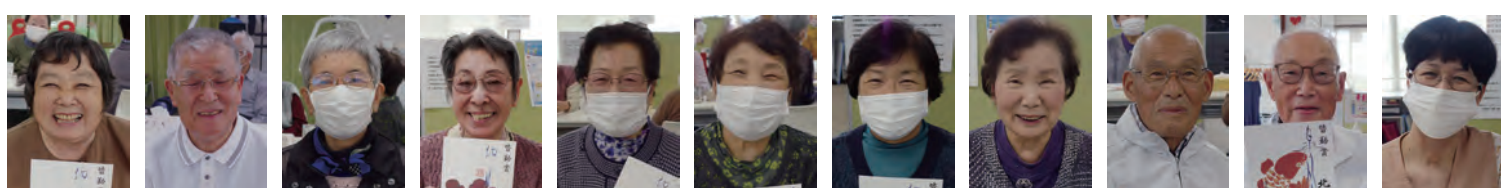
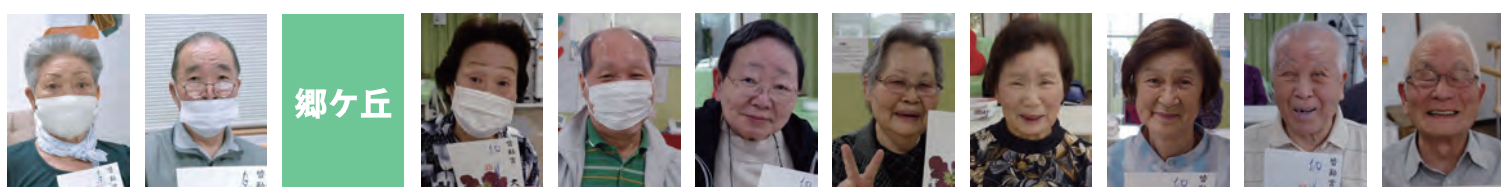
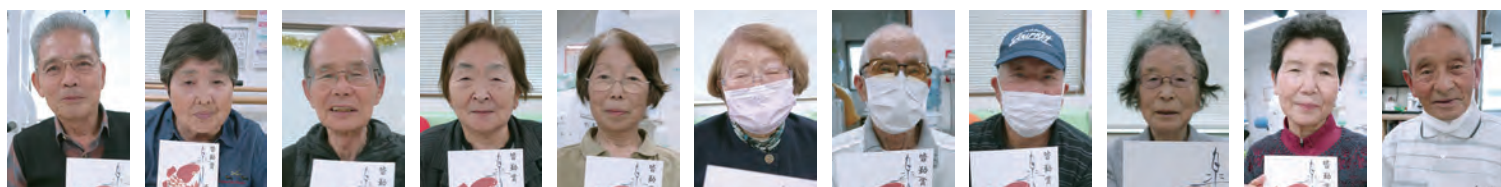
新スタッフご紹介：馬上(もうえ)たか子

皆さま、こんにちは！この度、レッツ倶楽部いわきの仲間になりました、馬上たか子です♪
食べること、飲むこと、寝ることが大好きで縦にも横にも日々成長中なのが私の悩みです(笑)
皆さまと一緒にLet's tryしていきたいと思っております。どうぞよろしくお願いたします。



4月5月!連続皆勤賞おめでとうございます!

平窪



いつまでもお元気で