

リハビリ+ステーション LET'S 倶楽部

Let's Enjoy Training School

レッツ倶楽部いわき 通信 54号

地域密着型通所介護 介護予防通所介護
～半日型デイサービス～

■いわき平窪
介護保険事業所番号：0770407146
いわき市平下平窪字諸荷90番地3 TEL：0246-22-4976 FAX：0246-22-4977

■いわき湯本
介護保険事業所番号：0770407781
いわき市常磐上湯長谷町五反田85-3 TEL：0246-38-7064 FAX：0246-38-7063

■いわき郷ヶ丘
事業所番号：0770407781 地域密着型通所介護：0790400857
いわき市郷ヶ丘二丁目11-1 TEL：0246-84-7064 FAX：0246-84-7065

■いわき泉
地域密着型通所介護：0790400931 介護予防通所介護：0770408219
いわき市泉町本谷字大田20番地の1 TEL：0246-58-7064 FAX：0246-58-7074

HAPPY VALENTINE



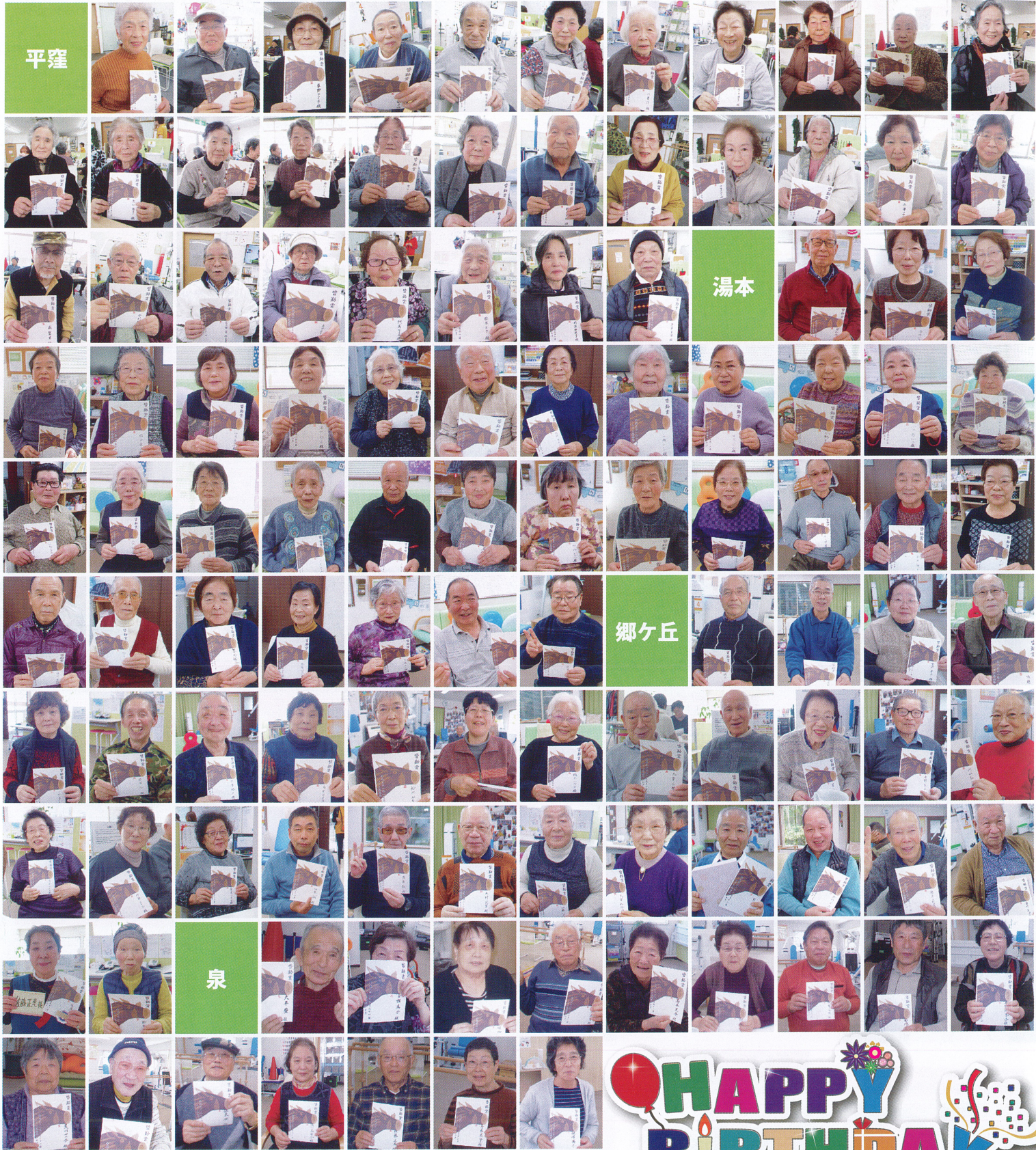
2/14はバレンタインデーでした♪
普段は「おやつ」の提供はございませんが、
バレンタインデーは施設から愛を込めた
プチプレゼントを差し上げております！
今年は皆様に、私たちのように甘酸っぱい
「はちみつレモンキャンディー」を
プレゼントさせていただきました！
私たちは、ご利用されている皆様から
素敵な笑顔をいただき、
いつもいつも感謝しております。
もう少し寒さが続きますが、
暖かい室内で私たちと一緒に
トレーニングに
励みましょうね♡



リハビリトレーナー 岡崎 恭子 (おかざき きょうこ)

はじめまして！この度レッツ倶楽部いわきの仲間になりました、岡崎です。私は、犬が大好きで特に大型犬が大好きです！今、住んでいる場所では犬を飼うことができませんが、インコを飼っています！動物が大好きなので、ご利用者様達が飼われているペットのお話や、いろいろなお話を聞かせていただきながら、皆様と一緒に楽しく過ごしていきたいです！

皆勤賞おめでとうございます!!



HAPPY BIRTHDAY

おめでとうございます

1月 お誕生日のご利用者様をご紹介

- S.M.様 W.H.様 S.T.様 M.K.様 S.M.様 T.K.様 E.M.様
- E.T.様 S.A.様 S.T.様 M.A.様 S.M.様 S.T.様 K.F.様 H.H.様
- N.R.様 S.M.様 M.S.様 M.K.様 Y.S.様 E.M.様 H.M.様

