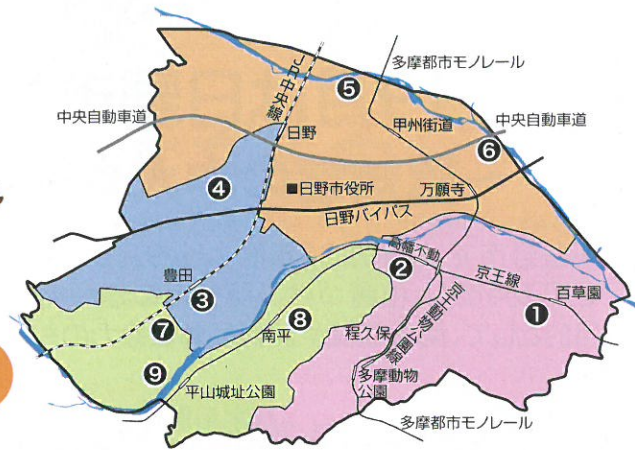


高齢者の ほっとあんしん 相談所

認知症のご相談は
こちらへ



日野市地域包括支援センター一覧

受付時間 月～金曜日 9:00～18:00

① もぐさ ☎599-0536
落川1070

担当地域

- 百草 ● 落川
- 程久保(1~8丁目を除く)
- 三沢2丁目
- 三沢1289~1294番地

② あさかわ ☎593-1919
高幡651-5

担当地域

- 高幡
- 三沢(1289~1294番地を除く)
- 三沢1、3~5丁目
- 新井 ● 大字石田(浅川南)
- 程久保1~8丁目

③ すてつぷ ☎582-7367
豊田3-1-8

担当地域

- 豊田1~4丁目
- 大字豊田 ● 東豊田
- 旭が丘2、5、6丁目
- 多摩平1、2丁目 ● 富士町

④ あいりん ☎586-9141
多摩平6-31-7

担当地域

- 多摩平3~7丁目
- 日野台4、5丁目
- 大坂上

⑤ せせらぎ ☎589-3560
日野本町6-3-17

担当地域

- 日野本町 ● 神明
- 日野台1~3丁目
- 柴町 ● 新町

⑥ 多摩川苑 ☎582-1707
万願寺1-16-1

担当地域

- 万願寺 ● 上田
- 川辺堀之内 ● 日野
- 宮 ● 大字石田(浅川北)
- 石田1、2丁目

⑦ いきいきタウン ☎585-7071
東平山3-1-1

担当地域

- 東平山2、3丁目
- 平山

⑧ すずらん ☎599-5531
南平7-18-28

担当地域

- 南平

⑨ かわきた ☎589-1710
西平山1-12-1

担当地域

- 東平山1丁目
- 西平山
- 旭が丘1、3、4丁目

発行：日野市健康福祉部高齢福祉課在宅サービス係
日野市神明1-12-1 日野市役所 ☎042-514-8496 (直通)

令和3年3月発行

だれもがいつまでも暮らし
続けられるまちを目指して

認知症
ケアパス

認知症 ガイドブック



監修：アルツククリニック東京
院長／順天堂大学 名誉教授／
医学博士 新井 平伊

もくじ

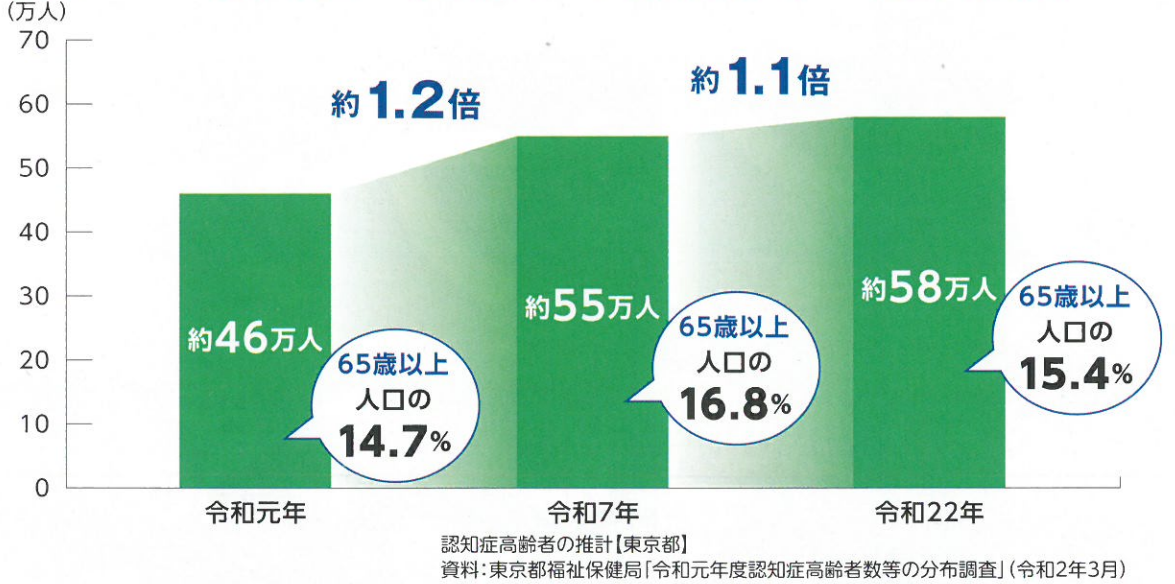
- ① 認知症は誰でもかかる可能性のある
身近な病気です 02-07
- ② 自分でできる「認知症の気づき
チェックリスト」をやってみましょう! 08-09
- ③ 認知症の受診と治療・ケア 10-11
- ④ こんなときはどこに相談したらいいの? 12-13
- ⑤ 日野市の認知症ケアパス 14-15
- ⑥ 認知症を予防する 16-17
- ⑦ 認知症の人と家族を支える 18-19
- 高齢者のほっとあんしん相談所 20

1

認知症は誰でもかかる可能性のある身近な病気です

令和22年(2040年)には、65歳以上の高齢者の約5人に1人が「認知症」を発症すると推測されています。

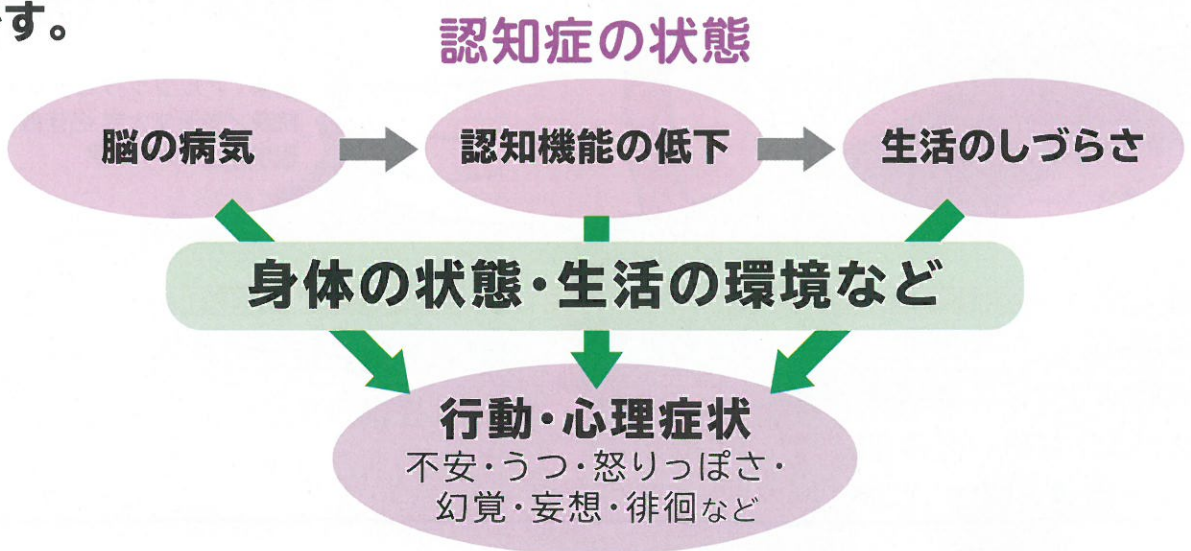
何らかの認知症の症状がある高齢者の将来推計



若年性認知症について

認知症は高齢者だけがかかる病気ではありません。65歳未満で発症する若年性認知症の人は、都内には約4,000人と推計されています。

認知症とは、記憶障害やさまざまな状況に対して適切に判断することが困難になるなど、生活する上での支障が少しずつ増えていく脳の病気です。



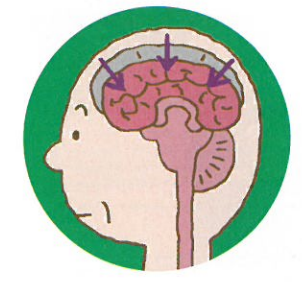
*このページは、東京都発行「知って安心認知症」をもとに作成したものです。

認知症の種類と特徴

認知症は原因となる病気によって、さまざまな特徴があります。

一番多い認知症

アルツハイマー型認知症



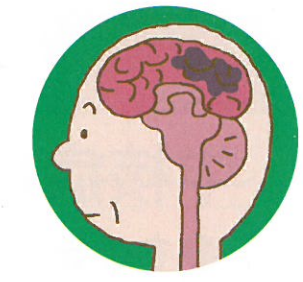
女性に多く、進行は緩やか。記憶障害が著しく、特に最近の記憶(短期記憶)が不得意になります。うつ状態がみられることもあります。

特徴的な症状の例

- 同じ質問を何度も聞く
- 物事の段取(食事の準備など)が悪くなる
- 日にちが分からなくなる
- 約束をすっぽかす など

脳梗塞、脳出血などが引き金

血管性認知症



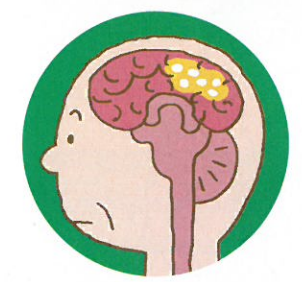
男性に多く、脳の血管障害で脳細胞が死滅することで発症します。脳血管障害のリスクとなる高血圧や糖尿病などの治療・改善が予防につながります。

特徴的な症状の例

- 意欲が低下する
- もの忘れがあるわりにはしっかりしている(まだら認知症)
- 手足の麻痺がある など

幻視が起こるのが特徴

レビー小体型認知症



初期のころはもの忘れより、うつ状態、失神、震えといった症状が出たり、幻視(目の前に無いはずの物が見える)を認めたりすることがあります。

特徴的な症状の例

- 子どもや虫が見えると言う
- 夢を見て反応し大声を出す
- もの忘れは軽い など

性格や行動上の変化が主な症状

前頭側頭型認知症(ピック病)



もの忘れの症状は軽く、意欲や理性、感情をコントロールすることが難しくなります。万引きや無銭飲食などで周囲を困惑させることも少なくありません。

特徴的な症状の例

- 同じ時間に同じ行動をとる
- 同じ食品を際限なく食べる
- 周囲を顧みず自己本位な行動が目立つ など

症状から、認知症と「間違われやすい」病気もあります!!

気づきのポイント

- 2~3カ月で、もの忘れが急激に進行した
- 最近、**転んで頭を打って**から、もの忘れが出てきた
- 身近な人の死などの**心理的な変化**の後に、もの忘れが増えた

一時的に現れる認知症のような症状は、治る場合があります

などの場合は、正常圧水頭症、慢性硬膜下血腫、甲状腺ホルモンの異常、うつ病などの可能性もあります。適切な治療により、もの忘れが治る場合もありますので、早めに受診してください。

